

## L'univers logiciel du Management Intégré

ProDoQ est une suite logicielle de Management Intégré qui impacte les entreprises sous différents aspects :

- ➔ renforcement de l'efficacité des systèmes de management QSE <sup>(1)</sup> avec une meilleure responsabilisation des acteurs,
- ➔ gain de temps très significatif par rapport à une gestion pratiquée à l'aide d'outils de Bureautique,
- ➔ pérennisation des bonnes pratiques de gestion QSE <sup>(1)</sup>,

Grâce à une conception de type « boîte à outils », à la simplicité de leurs interfaces et à la pertinence de leurs fonctionnalités, les modules logiciels, qui composent l'offre ProDoQ, s'adaptent à tout type d'entreprise déjà engagée dans des démarches de gestion de la Qualité, de l'Environnement ou/et de la Sécurité (voire aussi adaptée par rapport à d'autres référentiels métiers).

### ✓ Outils de productivité et de traçabilité

ProDoQ est composé d'un ensemble d'outils logiciels ayant comme objectifs communs :

- d'absorber au maximum les tâches à faible valeur ajoutée inhérentes à la gestion des systèmes QSE <sup>(1)</sup> pour permettre aux acteurs concernés de concentrer leur temps sur des actions à plus forte valeur ajoutée,
- de gagner globalement un temps très significatif dans la gestion des systèmes à caractère réglementaire et normatif,
- de favoriser l'engagement de chacun grâce à sa traçabilité, à ses alertes et au reporting pertinent qu'il engendre,
- d'uniformiser et d'ancrer les pratiques de gestion QSE <sup>(1)</sup> déjà mises en place et éprouvées dans l'entreprise afin de les pérenniser dans les meilleures conditions.

### ✓ Outils flexibles et simples à mettre en œuvre

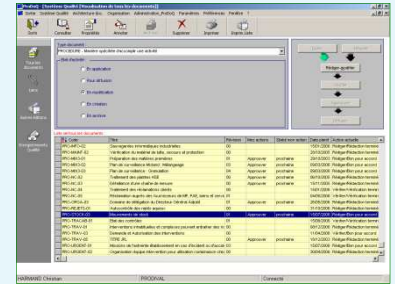
ProDoQ est conçu pour apporter un maximum de flexibilité aux entreprises qui l'exploitent grâce à :

- sa modularité qui permet aux entreprises de s'équiper en fonction de leurs priorités,
- sa capacité d'adaptation fonctionnelle immédiate et future mise à la disposition des administrateurs,
- sa compatibilité avec les logiciels de Bureautique couramment utilisés,

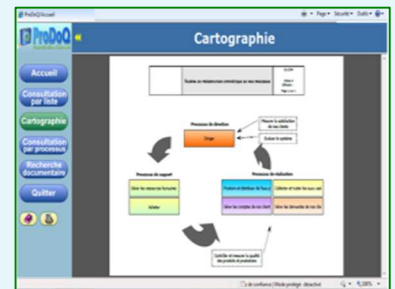
### ✓ Outils ergonomiques

ProDoQ offre, aux utilisateurs qui l'exploitent, des interfaces simples et complètes qui facilitent l'appropriation des outils mis à leur disposition.

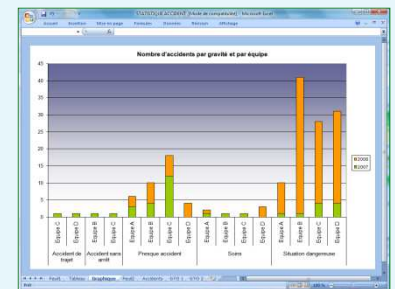
(1) : Qualité – Sécurité – Environnement – complétés par d'éventuels référentiels métiers.



Outils de gestion



Outils de consultation



Outils d'analyse



Modularité et couverture fonctionnelle des progiciels

## L'univers logiciel du Management Intégré

### ☑ Module 'Management'

#### Domaines d'application :

- gestion documentaire QSE, étendue éventuellement à d'autres domaines d'exigences,
- gestion éventuelle des documents « sensibles » de l'organisation et de ses documents courants,
- gestion du savoir-faire.

#### Couverture fonctionnelle :

- création et paramétrage de tous les types de documents associés aux référentiels pris en compte avec différenciation des règles de gestion et de présentation,
- gestion du cycle de vie de tous les documents à caractère réglementaire ou/et normatif (avec ouverture possible vers une gestion documentaire ordinaire),
- diffusion contrôlée des documents gérés,
- consultation intuitive via une approche cartographique (processus, services, etc.),
- consultation et recherches multicritères,
- gestion et consultation d'enregistrements établis à partir de formulaires référencés.

#### Option Intranet :

- consultation via l'Intranet de tous les documents et des pièces jointes ou associées.

### ☑ Module 'Non-Conformités'

#### Domaines d'application :

- gestion des non-conformités, des anomalies, et des dysfonctionnements,
- gestion des réclamations clients,
- gestion du changement et des suggestions,
- gestion des audits de terrain et des constats.

#### Couverture fonctionnelle :

- création et paramétrage de tout type de non-conformités (ou dysfonctionnements, ou anomalies, etc.) avec différenciation des règles de gestion, des données à prendre en compte et des éditions,
- gestion du cycle de vie de chaque dossier suivant le type concerné,
- génération de statistiques, d'indicateurs et de tableaux de bord personnalisés,
- génération de fiches personnalisées,
- Suivi des actions liées à ce module.

#### Option Intranet :

- détection (ou création d'une demande) et consultation des dossiers via l'Intranet de l'organisation,

### ☑ Module 'Actions'

#### Domaines d'application :

- gestion des actions d'amélioration continue de toute nature et de toute origine dans le cadre d'une vision globale des actions,
- analyse et ajustement des actions enregistrées suivant des recherches par thème ou par sujet,
- gestion fine des actions générées par les modules 'Non-Conformités' et 'Audits'.

#### Couverture fonctionnelle :

- création et paramétrage de différents types d'actions avec différenciation des règles de gestion, des délais de relance et des éditions,
- gestion du dossier de chaque action avec validation de l'action par étapes successives correspondant au type d'action concerné,
- génération de statistiques, d'indicateurs et de tableaux de bord personnalisés,
- génération de fiches personnalisées,
- Suivi de l'avancement des actions et de leur efficacité.

#### Option Intranet :

- consultation et validation via l'Intranet de toutes les actions.

### ☑ Module 'Audits'

#### Domaines d'application :

- gestion des audits de tout type,
- gestion de tous les éléments pris en compte dans l'organisation des audits.

#### Couverture fonctionnelle :

- création et paramétrage de tout type d'audit (audits internes ou/et externes de différentes natures) avec différenciation des règles de gestion et des éditions,
- gestion du planning prévisionnel des audits, des auditeurs, des plans d'audits et des questionnaires,
- gestion du cycle de vie de chaque audit suivant le type concerné,
- génération de statistiques, d'indicateurs et de tableaux de bord personnalisés,
- génération de rapports et de fiches personnalisées,
- Suivi des actions liées à ce module.

#### Option Intranet :

- consultation et validation via l'Intranet des rapports et des recommandations (écarts).

### ☑ Caractéristiques communes

#### Concepts de base :

- solution multi-sites, multi-référentiels et multilingue,
- modules s'adaptant aux pratiques existantes de l'organisation et non l'inverse (règles de gestion, codification, présentation des documents, etc.),
- automatisation des principales tâches à faible valeur ajoutée (référencement, gestion des statuts, manipulation de fichiers, génération de documents, génération de statistiques, etc.),
- capacité illimitée concernant le nombre d'éléments pouvant être créés (documents, NC, audits, actions) et le nombre d'utilisateurs,
- sécurité intrinsèque des données et documents gérés (encapsulation en base de données et profil de sécurité attribué à chaque utilisateur),
- données structurelles mises en commun pour l'ensemble des modules (utilisateurs, références normatives, processus, etc.)

#### Caractéristiques fonctionnelles communes :

- synchronisation automatique des utilisateurs par messagerie (envoi de mails au moment opportun aux personnes concernées),
- relance automatique par messagerie des responsables en fonction de dates objectives (mise en application, clôture, validation, etc.)
- annotations libres (genre forum) rattachées à chaque élément géré,
- gestion des données structurelles (accessibles à partir de n'importe quel module),
- traçabilité des principales actions réalisées par les utilisateurs et signature électronique (conformité CFR21 §11),
- traçabilité de maintenance (génération automatique de fiches d'anomalie).

#### Ergonomie :

- interfaces des différents modules présentées suivant une même approche ergonomique,

### ☑ Déploiement des modules

- Installation des modules de base en mode client/serveur (pack d'installation, installation silencieuse),
- Installation des options Intranet sur des serveurs WEB,
- Réseau LAN, WAN ou/et diffusion de l'application via TSE ou CITRIX.

#### Prérequis techniques

##### Serveur (Windows 2008 R2 ou plus):

- RAM 2Go, SQL Server 2008 ou plus,
- IIS.

##### Postes clients (Windows 7 ou plus) :

- RAM 1 Go,
- Messagerie standard (Outlook, Lotus Notes, etc.),
- Pour les postes de gestion : Office 97 ou plus.