

# Planning BTP®

## Maîtriser vos délais en quelques clics

**Planning BTP® est un logiciel de gestion de plannings conçu à la fois pour :**

- les entreprises du Bâtiment et des Travaux Publics,
- les entreprises de tous secteurs cherchant un outil simple et convivial de gestion des délais par affaire.

Grâce à son interface graphique très intuitive, ce logiciel permet de prévoir et de coordonner rapidement toutes les activités de l'entreprise et permet de gérer finement les ressources allouées.

### ✓ Outil professionnel et productif

Planning BTP® permet :

- de mettre en place facilement et rapidement des plannings réalistes de travaux, d'affaires ou de chantiers (plannings détaillés et plannings consolidés),
- de prévoir avec rigueur l'emploi des ressources de réalisation.

Pour l'entreprise l'impact est double :

- pouvoir communiquer aux clients et professionnels partenaires des délais fiables édités sur des documents de qualité,
- pouvoir coordonner finement les actions, acteurs et moyens dans le but d'obtenir le meilleur rendu économique de l'activité planifiée.

### ✓ Liens éventuels avec d'autres logiciels

Planning BTP® peut être utilisé soit de manière indépendante, soit en relation avec d'autres logiciels (logiciels de gestion d'activité, Excel, Access et Multi Devis de SAGE).

Grâce à des imports paramétrables de données, des plannings peuvent être générés automatiquement.

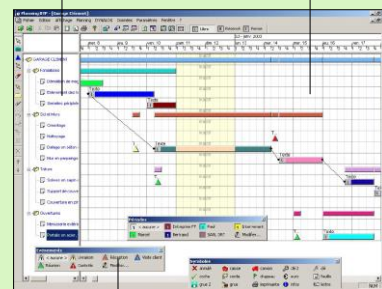
### ✓ Interface conviviale

Grâce à son interface graphique totalement « Windows » (fenêtres multiples manipulables avec barres d'outils), chaque utilisateur peut organiser son environnement de planification pour :

- Imaginer, représenter et visualiser différentes solutions de planning,
- Importer des données produites par d'autres logiciels pour générer automatiquement des plannings,
- Affecter rapidement des ressources de différentes natures aux différentes tâches décrites,
- Vérifier le bon emploi de ces ressources (personnel, matériel, etc.),
- Enregistrer les tâches courantes, les séquences de tâches courantes,
- Renseigner les conditions de réalisation des travaux (objectifs quantitatifs et moyens affectés),
- Simuler des plannings hypothétiques dans divers scénario,
- Visualiser l'ensemble des plannings de l'entreprise par scénario,
- Editer des documents de qualité (plannings graphiques, fichiers PDF et éditions) sur imprimante et traceur.

Planification des tâches et des événements

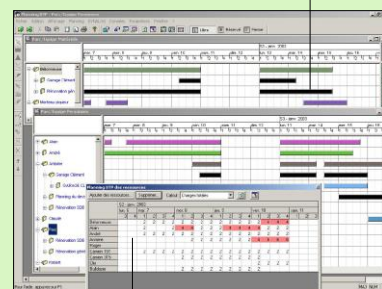
Structure des travaux



Barre d'outils

## Interface de planification

Visualisation des plannings de ressources



Visualisation de la charge des ressources. Les dates surchargées sont marquées en rouge

## Visualisation des ressources

Cachet du revendeur

Planning BTP® est une marque déposée par la société PRODIVAL sous le N° 063472429.

**Microsoft®**  
**CERTIFIED**  
Partner

# Planning BTP®

## Maîtriser vos délais en quelques clics

### ✓ Caractéristiques générales

**Planning BTP®** couvre les fonctions générales suivantes :

- création d'un nombre illimité d'applications indépendantes,
- création d'un nombre illimité de plannings par application suivant différents scénarii,
- possibilité d'importer des données externes pour générer rapidement des plannings,
- gestion des ressources et des données associées aux plannings,
- possibilité de grouper ou de consolider plusieurs plannings,
- gestion des scénarii pour la simulation et l'archivage,
- gestion des calendriers et des horizons de planification,
- édition et impression de documents graphiques et de listes.

**Planning BTP®** peut être utilisé soit de manière indépendante, soit en relation avec d'autres logiciels de gestion.

Il peut être exploité en monoposte ou en réseau avec partage des données.

### ✓ Création de plannings

Le dessin et la mise à jour des plannings s'effectuent à 100% graphiquement. Les principaux composants sont :

- calendriers,
- listes hiérarchiques d'éléments à planifier,
- objets graphiques décrivant les tâches, les événements, les liens, les statuts et les périodes inactives.

Leur présentation peut être redéfinie.

La couleur des tâches et des événements peut être pilotée par l'une des données de l'application.

Par ailleurs, des barres d'outils facilitent toutes les manipulations ainsi que l'affectation des ressources.

Des symboles graphiques peuvent être collés de manière visible aux tâches et aux événements pour attirer l'attention.

### ✓ Intégration éventuelle avec d'autres logiciels

**Planning BTP®** permet de générer automatiquement des plannings à partir de données importées.

De nombreux logiciels sont compatibles avec cette intégration (logiciels capables d'exporter ou de présenter des données suivant les formats précités), à savoir :

- ERP, Logiciels (de toutes marques) de gestion commerciale ou de gestion des activités du BTP,
- Applications ou dossiers créés sous ACCESS, EXCEL ou MSPROJECT,
- MULTI DEVIS de SAGE.

L'importation des données est réalisée grâce à des profils d'importation paramétrables prenant en compte :

- définition des tâches et des dates,
- données associées aux tâches.

Après importation, les plannings peuvent être rapidement exploités, réajustés ou complétés.

### ✓ Gestion des ressources

Les ressources sont distinguées par :

- familles et sous-familles,
- parcs/équipes (stock de ressources),
- spécialités (métiers ou compétences).

D'autre part, chaque ressource peut se voir attribuer une capacité qui s'exprime dans l'unité du métier ou en unité de temps.

L'affectation des ressources se fait unitairement ou de manière groupée par centres de ressources.

**Planning BTP®** permet d'ajuster la durée de chaque tâche en fonction des ressources sollicitées et d'un objectif quantifié.

Le bon emploi des ressources peut être analysé et vérifié grâce à la consultation des plannings de ressources et de la grille des charges/capacités.

Dans ce dernier cas, les dates surchargées apparaissent en rouge.

### ✓ Gestion des plannings

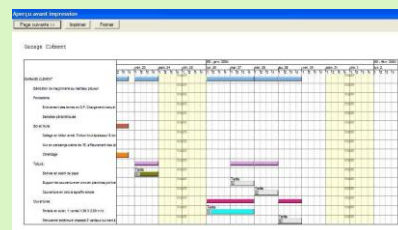
Les plannings réalisés peuvent être regroupés ou associés de différentes manières :

- regroupement par scénarii avec possibilité de transfert, entre le scénario courant, les scénarii de simulation et les scénarii archivés.
- présentation dans une même vue d'un groupement de plannings,
- consolidation de plusieurs plannings en un seul planning (opération récursive qui permet de transformer plusieurs plannings de chantier ou d'affaire en un seul planning général).

### ✓ Définition des calendriers

La gestion des calendriers comprend :

- définition d'un calendrier de référence et de plusieurs calendriers éventuels déclinés du calendrier de référence,
- paramétrage des propriétés et zones d'inactivité (WE, congés, fériés...),
- allongement (ou glissement) du calendrier de référence sans remise en cause des plannings établis.



### ✓ Editions et impressions

Les éditions et les impressions sont :

- liste de données,
- édition d'engagement des ressources,
- plannings graphiques suivant mise en page paramétrable (édition papier ou au format pdf).

#### Configuration mini conseillée

##### Serveur :

- Processeur 3 Ghz, 1 Go de RAM

##### Monoposte et postes clients :

- Processeur 3 Ghz, 1 Go de RAM
- Windows XP, VISTA, Windows 7, Windows 8 (Version française)
- Compatibilité TSE et CITRIX